

学校案内

# WELCOME Chubu Rousai



中部労災看護専門学校  
CHUBU ROUSAI NURSING SCHOOL

自ら考え、自ら判断し  
生き生きと働き続ける  
ことのできる看護師を育てたい！  
それが願いです。



# HEALTH

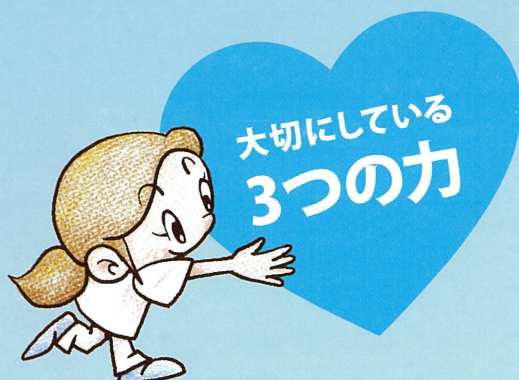
人の“健康”は  
「からだ」と「こころ」そして  
「人と人とのつながりや役割」  
さまざまな部分がバランスをとって  
成りたっています。



健康と労働生活を守ることを目的とした医療

## 勤労者医療に 貢献できる看護師に！

基本は健康をサポートすること。  
その知識と技術を学び、看護師になる夢を叶えよう！



- 1 前に踏み出す力
- 2 考え抜く力
- 3 チームで働く力



# 労災病院グループの看護師 わたしたちの使命

わたしたちは、  
人々が健康状態と労働生活との  
調和をとることを助け  
働くことを通して得られる  
生きがいや幸福を守ります。

QWL (Quality of Working Life) をめざす!  
QWL 健康と労働のバランスをはかり人間として質の高い生活を実現している

## WORK

労働は生活の糧と  
生きる上で必要な充実感を  
人にもたらしめます。

人は仕事や職業を通して  
世界を見たり考えたり対処します。



校長先生、  
どんな学生に入学して  
ほしいですか？



そう、キンカンちゃんのように、人の役に立ちたいという気持ちが強くあって、人と接する事が好きな人、それと勉強が嫌いでない人かな。とにかく病気の人のお世話をするのだから、正しい知識としっかりした技術を身につけなくてはならないからね。看護師に向いていると思う人は学習環境に恵まれた当校に入れば天職が見つかるかもね。



校長  
加藤文彦



## プロとして必要な 知識と技術を 学習します。



### 中部労災看護専門学校

#### 教育理念

独立行政法人労働者健康安全機構の使命に基づき、人間愛と生命に対する尊厳を基盤とした豊かな人間性を培い、勤労者医療に貢献できる看護実践者として、生涯成長し続ける人材の育成を目指す。

#### 教育目的

人間尊重を理念として、看護に必要な知識・技術・態度を習得し、変化する社会のニーズに対応できる基礎的能力を身に着けた専門職業人としての看護師を育成する。

#### 教育目標

- 1、幅広い教養を身につけ、生命の尊厳と個々の対象の人格を尊重できる感性豊かな人間性を養う。
- 2、人間を身体的・精神的・社会的に統合された生活を営む存在として、幅広く理解する能力を養う。
- 3、人々の健康と生活を、自然・社会・文化的環境との相互作用、心身相関等の観点から理解する能力を養う。
- 4、あらゆる健康状態や発達段階にある人々の健康や障害による課題を解決するため、科学的根拠に基づいた看護を实践できる基礎的能力を養う。
- 5、勤労者医療を推進する労災病院で働く看護師として必要な基礎的能力を養う。
- 6、変化する社会の中で、看護師が担うべき役割を認識し、保健・医療・福祉制度を総合的に理解し、それらを調整するための基礎的能力を養う。
- 7、看護の専門職業人として、常に自己研鑽できる能力を養う。

#### ディプロマ・ポリシー\*

- 人に関心を持ち対象に関わる力
- あらゆる健康状態に応じた看護を实践できる力
- 社会の求める医療ニーズを理解し対応できる力
- 勤労者の健康に関心を持ち支援できる力
- 自分で課題を見つけ問題解決できる力

\*卒業認定の方針のことであり、基本的にこのような力を身につけたものに卒業を認定する。

教育課程

# CURRICULUM

## ステップアップの カリキュラム



働く人の  
看護を実践する  
看護師を養成



### 専門分野

45  
単位

23  
単位  
臨地実習

基礎分野、専門基礎分野、専門分野すべての知識を統合させ、あらゆる看護場面に応用、適応できるための基礎力を養います。



生命の誕生から人生の終焉まで、対象の病気やライフサイクルなどの個別性に合わせた看護を実践するための基礎力を養います。



看護の目的・機能・役割から対象に合わせた実践まで、看護師としての思考過程や技術を学びます。

3rd Step

### 専門基礎分野

23  
単位

形態機能学や病態生理学、薬理学、微生物学等において、人体のしくみや働き、病気や検査について学びます。これら、看護の対象理解や環境理解を深める科目とともに、社会保障制度についても学び、病気と就労の両立支援、健康支援のための基礎力を養います。

2nd Step

### 基礎分野

15  
単位

物理学、教育学、文化人類学等の科目において科学的思考の基礎を学び、人間と人間をとりまく社会について、人が働く意義も考えながら専門科目に進む基礎を養います。

1st Step

# 中部労災看護専門学校 教育課程

科 目		単位数
基礎分野	物理学	1
	論理的思考と表現法	1
	情報科学Ⅰ(情報リテラシー)	1
	情報科学Ⅱ	1
	社会学	1
	心理学	1
	文化人類学	1
	教育学	1
	人間行動学Ⅰ	1
	人間行動学Ⅱ	1
	カウンセリング論	1
	生命倫理学	1
	健康と運動	1
	英語Ⅰ	1
	英語Ⅱ	1
小 計	15	
専門基礎分野	形態機能学	1
	生活の中の形態機能	1
	生態栄養学	1
	病理学総論	1
	病態生理学Ⅰ	1
	病態生理学Ⅱ	1
	病態生理学Ⅲ	1
	病態生理学Ⅳ	1
	病態生理学Ⅴ	1
	病態生理学Ⅵ	1
	微生物学	1
	臨床栄養学	1
	薬理学	1
	リハビリテーション医学	1
	特殊治療学	1
	メンタルヘルスマネジメント	1
	臨床判断過程	1
	小 計	17
	医療学	1
	公衆衛生学	1
	社会福祉	1
	関係法規	2
	勤労者医療	1
小 計	6	

科 目		単位数
専門分野	基礎看護学Ⅰ	1
	基礎看護学Ⅱ	1
	基礎看護学Ⅲ	1
	基礎看護学Ⅳ	1
	基礎看護学Ⅴ	1
	基礎看護学Ⅵ	1
	基礎看護学Ⅶ①	1
	基礎看護学Ⅶ②	1
	基礎看護学Ⅷ	1
	基礎看護学Ⅸ	1
	基礎看護学Ⅹ①	1
	基礎看護学Ⅹ②	1
	小 計	12
	地域・在宅看護論Ⅰ	1
	地域・在宅看護論Ⅱ	1
	地域・在宅看護論Ⅲ	1
	地域・在宅看護論Ⅳ	1
	地域・在宅看護論Ⅴ	1
	地域・在宅看護論Ⅵ	1
	小 計	6
	成人看護学Ⅰ	1
	成人看護学Ⅱ	1
	成人看護学Ⅲ	1
	成人看護学Ⅳ	1
	成人看護学Ⅴ	1
	成人看護学Ⅵ	1
	小 計	6
老年看護学Ⅰ	1	
老年看護学Ⅱ	1	
老年看護学Ⅲ	1	
老年看護学Ⅳ	1	
小 計	4	
小児看護学Ⅰ	1	
小児看護学Ⅱ	1	
小児看護学Ⅲ	1	
小児看護学Ⅳ	1	
小 計	4	

科 目		単位数
専門分野	母性看護学Ⅰ	1
	母性看護学Ⅱ	1
	母性看護学Ⅲ	1
	母性看護学Ⅳ	1
	小 計	4
	精神看護学Ⅰ	1
	精神看護学Ⅱ	1
	精神看護学Ⅲ	1
	精神看護学Ⅳ	1
	小 計	4
	看護研究	1
	看護管理	1
	医療安全	1
	災害看護	1
	看護の統合	1
	小 計	5
	基礎看護学実習Ⅰ①	1
	基礎看護学実習Ⅰ②	
	基礎看護学実習Ⅱ	2
	地域在宅看護論実習	2
	成人・老年看護学実習Ⅰ	2
	成人・老年看護学実習Ⅱ	2
	成人・老年看護学実習Ⅲ	2
成人・老年看護学実習Ⅳ	2	
急性期医療と地域をつなぐ実習	2	
小児看護学実習Ⅰ	1	
小児看護学実習Ⅱ	1	
母性看護学実習	2	
精神看護学実習	2	
統合実習	2	
小 計	23	
合 計	106	

# しっかり学べる充実設備



## 学生ホール

食事、おしゃべり、自己学習、実習の打ち合わせなど多目的に使えるスペースです。



## 基礎・成人看護学実習室

患者、看護師役で技術が学べるように、21台のベッドが設置してあります。



## 在宅・老年看護学実習室

訪問時の対応や在宅での入浴介助など高齢者のモデル人形を使って学べます。



## 視聴覚室

授業、特別講義など階段状のつくりを活かしてさまざまな用途に使われます。



## 図書室

専門書から最新図書、看護系雑誌、映像教材を多数取り揃えています。



## 母性看護学実習室

9台の沐浴槽と16人のベビー人形その他、母性看護の教材も充実しています。



## 教室

視聴覚教材にも対応できる明るい教室。



# 当校の特色



POINT  
01

## クラス担当制

担当教員が専任でクラスを受け持つため、勉強の仕方や進路、人間関係のことなど何でも親身になって相談にのってもらえます。



POINT  
02

## 異学年交流

豊かな人間性と広い視野を持てるよう、異学年と交流する機会を積極的に設けています。



POINT  
03

## 手厚い 学習サポート

仲間同士で支え合うピアコーチング制やスクールカウンセリングなど、悩みや不安に応える体制が整っています。



POINT  
04

## 手厚い 実習サポート

学校と臨床指導者とは毎月ミーティングを開催。臨床との強力タッグで充実した実習サポートを行っています。



当校の  
特色

環境もサポート体制も充実！  
楽しくしっかりと学ぶ環境がここにあります。





POINT  
05

## 実習施設隣接

学校は実習施設のすぐ近く。同じ敷地内にあるので通いやすく、学習に集中できます。



POINT  
06

## 学習環境の充実

人形や機材を使った多彩なシミュレーションで臨床場面を再現。明るく快適な環境で学べます。



POINT  
07

## 奨学金支援制度

労災病院に就業3年で、奨学金の返済が免除されます。



POINT  
08

## 国家試験勉強に専念できる環境

在学中に就職病院が決まるので就活が不要になるからです。

POINT  
09

## 卒業後 政策的医療に貢献

社会のニーズに応える健康サービスが学べ、社会貢献ができます。

## 国家試験合格状況

国試合格率は全国平均を常に上回っています!



## 国家試験に強い!

	令和3年	令和4年	令和5年
当校の合格率	100.0	100.0	100.0
全国平均	91.3	90.8	88.6

「いいね」がいっぱい!

未来の  
イメージ



描いてみよう!

看護師としての  
未来のビジョン。

FUTURE

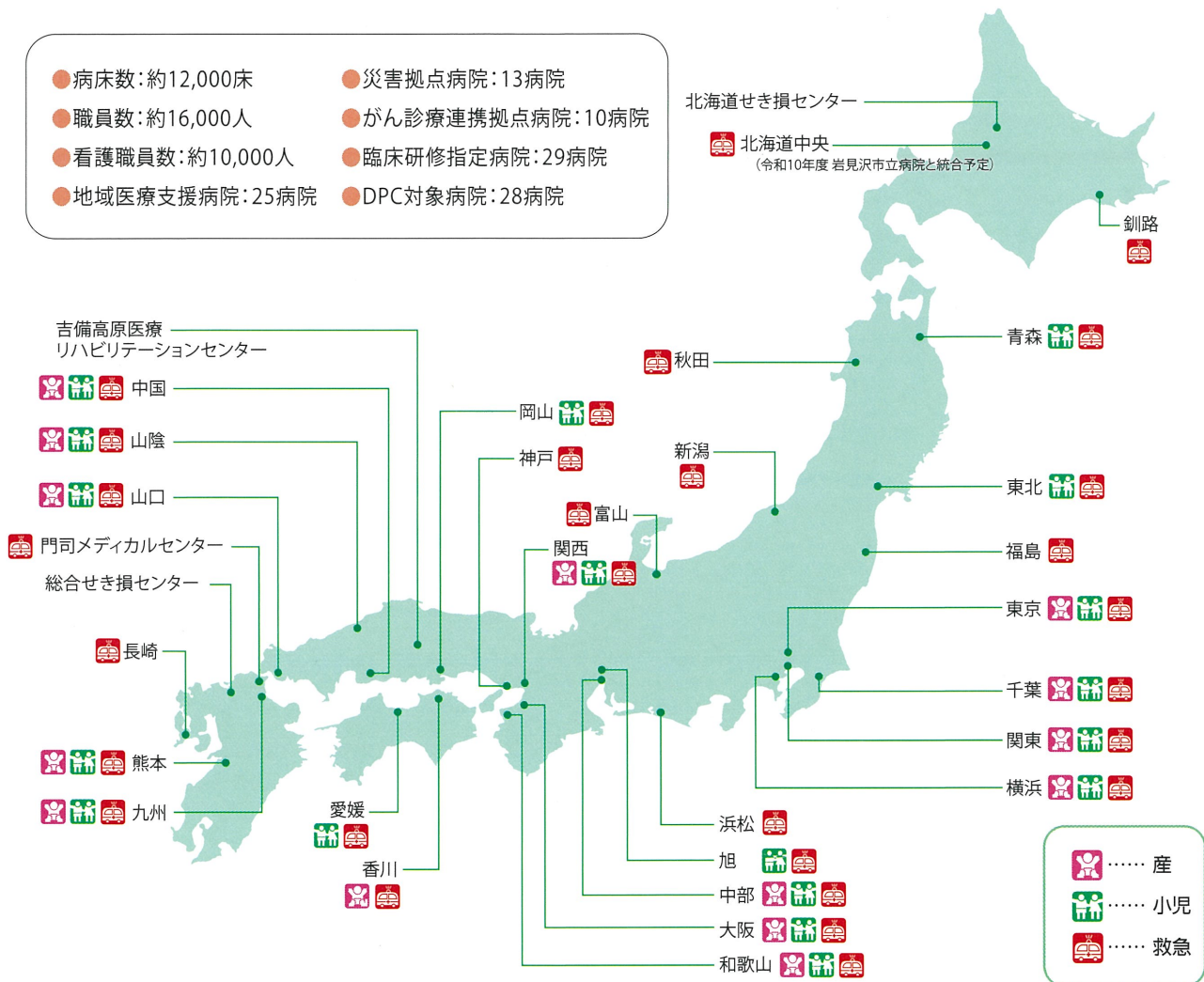
全国32病院のネットワークを活かす

# 「働く人」と地域医療を支える 労災病院グループ



中部ろうさい病院

- 病床数: 約12,000床
- 職員数: 約16,000人
- 看護職員数: 約10,000人
- 地域医療支援病院: 25病院
- 災害拠点病院: 13病院
- がん診療連携拠点病院: 10病院
- 臨床研修指定病院: 29病院
- DPC対象病院: 28病院





# MESSAGE

42回生 白水 意乃さんOGからのコメント

## 卒業後も仲間や先輩がいたので 苦しいことも乗り越えられました。

看護の職場に出て1年。最近、少し楽しくなってきました。夜勤のときの責任の重さに潰されそうになったこと、お亡くなりになる方に接したときのことなど、正直、1年目はつらいこともありましたが、でも、プリセプターの先輩方がじっくり話を聞いてくださったおかげで、今も仕事に向き合えています。また、できることが増えていくのが実感できたことも大きな点です。実習時から知っている職場環境なので、その分、ストレスは少なかったかもしれません。学生時代からの仲間や先輩方が周りにいることも私の支えになっています。

# 病院の「継続教育支援体制」が あなたの夢を応援します。



確実に  
キャリアアップ  
できます

新人看護職  
研修

1年目

### 指導体制

- 各部署に教育担当者
- 各チームに実地指導者
- 個々に個別指導者を配置します。



2年目以降

### 指導体制

- 看護部の委員会
- 専門・認定看護師
- 看護管理者、外部講師が支援します。

5年目以上

専門看護師  
(支援制度あり)

認定看護師  
(支援制度あり)

専任教員  
(支援制度あり)

- 専門看護師(CNS) 30名
- 特定行為研修修了者 282名
- 認定看護師(CN) 370名
- 助産師 255名 (R6.4 現在)



# ENJOY CAMPUS LIFE 1DAY

学生さんの1日のスケジュールを  
のぞいてみました!

いざ、  
登校!



毎日、賑やかで  
会話が弾む登校風景。

8:50



授業  
開始です!

1科目  
90分の授業です!

12:00

お昼休憩



お友達と  
つかの間の休憩!

仲間と昼食やおしゃべり……  
楽しいひとときです。

## 岡本さんの 本日スケジュール

- 8:30 登校
- 8:50~10:20 授業
- 10:30~12:00 授業
- 12:00~13:10 お昼休憩
- 13:10~14:40 授業
- 14:50~16:20 授業
- 16:20~17:00 技術練習
- 17:00 帰宅



## 年間 スケジュール



4月

5月

6月

7月

8月

1年

入学式

歓迎会

病院説明会

健康  
診断

避難  
訓練



レクリエーション



2年



3年

実習

夏期  
休暇

16:20

時間をみつけて  
技術練習



看護師役と患者役で  
看護の基本を学びます。



1歩1歩の積み重ねが  
夢に向かっていきます。



ただいま!  
帰宅です!

17:00

授業で技術を  
学びます。

13:10



午後の授業で  
グループワーク!

同じ志を持つ仲間と共に  
意見を出しあいます。



9月

10月

11月

12月

1月

2月

3月

ケースレポート  
発表会



戴帽式

病院災害訓練参加



実習

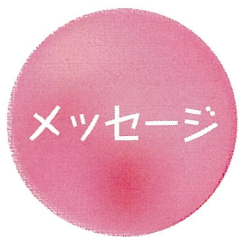
冬期  
休暇

→ 実習

国家試験



卒業式



夢に向かうあなたに、今、伝えたいこと。 

# M E S S A G E

もっと知りたい学校のこと、学生生活のこと……。そんなあなたに、この学校のことを一番よく知っている先輩から、飾らない生の声をお届けします。



## 恵まれた環境に支えられ、 中身の濃い3年間を送っています。

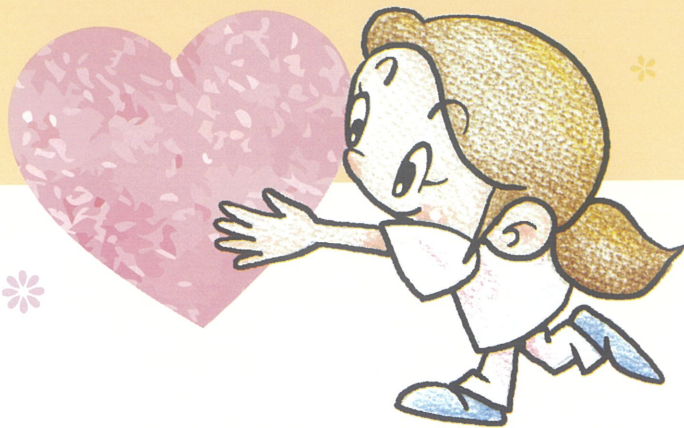
患者さんを一番に考え、心身ともに支えることのできる看護師を目指しています。高校の時とは異なり、看護師になる勉強は、専門的な医療知識・技術の連続です。大変な毎日ではありますが、それでも前向きに頑張れるのは、先生方の熱心な指導、友達同士での知識の統合、異学年交流など、本校ならではの力強いサポート環境のおかげです。



## 人見知りでも心配ナシ！ すぐにみんなと仲良くなれます。

この学校に入学するまでは、年下の同級生たちと仲良くなれるのか、すごく不安でした。ですが、この学校では授業がグループワークで進むことが多く、クラスメイトと関わる機会がとても多かったので、内向的な私でもすぐにみんなと仲良くなることができました。今では、技術を上げるためにどうすればいいのか話し合ったり、休み時間におしゃべりしたり、楽しく充実した学校生活を送っています。





## 同じ志を持つ仲間がいるから 頑張れるんです。

学習や学校生活について先輩方からアドバイスをいただいたり、後輩にアドバイスをしたりして、互いに高め合いながら看護を学んでいます。グループワークでは、皆で意見を出し合い、切磋琢磨しながら学びを共有しています。勉強は大変ですが、充実した学校生活が送れるのも、同じ志を持つ仲間と支え合い、励まし合えるからこそ。先生方は、学生のことをいつも一番に考えて指導してくださるので、とても頼りになりますよ。



## 少人数だからこそできる、 学年を越えた交流が強みです。

1学年40人と少人数のため、3学年のつながりが強く、後輩への看護技術の指導やテスト対策など様々な交流があります。人に教え、教えられ、学生全員で学力・看護技術を高め合える学校です。



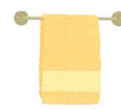
がんばって  
います。

学生寮

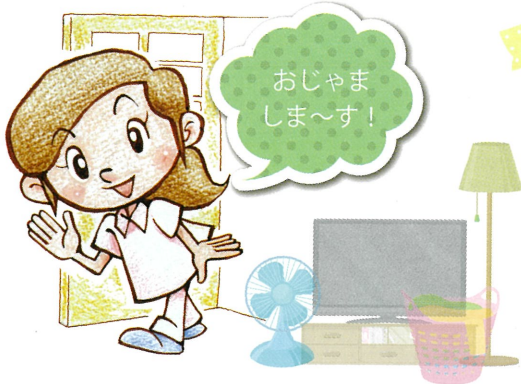
# LIFE STYLE



初めての一人暮らしも



# 安心・快適の学生寮。



## 学生寮の3つのメリット

- 1 セキュリティ万全の完全個室**  
プライバシーを重視したワンルームタイプのお部屋です。
- 2 通学ラクラク!学校・実習施設に隣接**  
寮と学校、実習施設は同じ敷地内。時間をムダなく使えます。
- 3 リーズナブルで家計にやさしい**  
周辺の賃貸物件に比べて断然リーズナブル。しかもキレイ!



メリハリがあって毎日が新鮮。  
寮だから安心感が違います。

ひとりの時間をのんびり楽しんだり、友達を呼んでプチ女子会を開いたり。まわりが同じ学校の仲間だから、いざという時も心強いですね。



寮に帰って、ホッと一息。この時間が大好き!!

お酒落な我が家でしょ!?

45回生 岡本 紫陽花さん  
〔岐阜県津市出身〕

快適に過ごすための設備を全室に設置しています。

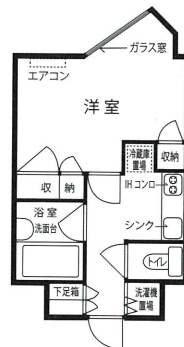
エアコン キッチン バス トイレ

● 宿舍費 11,688円/月

● 管理費 1,700円/月

※上記金額は今後見直す場合があります。

宅配ボックスあり



料理は時々!  
パスタや野菜サラダなど…(笑)。





# ¥ 修学費と奨学金



何でも  
ご相談ください!



## 修学費(学費等)

- 入学金……18万円
- 授業料……年額34万円
- その他……50万円程度(3年間)

(教科書代、教材費、実習費、ユニフォーム代等)

## 奨学金

- 年額、授業料相当程度

### 周辺環境

学校の周辺には  
快適便利で  
楽しい施設がいっぱいです。



何でも揃っていて  
とっても便利!



#### MEGA ドン・キホーテ UNY 東海通店

寮生活の頼もしい味方。学校のすぐ近くにあり、食料品、生活用品、ファッション、インテリアのほか、フードコートも揃ってとても便利。深夜まで営業しているのもウレシイ。



#### ららぽーと名古屋

ファッション、雑貨、飲食、エンターテインメントなど話題のお店が揃う大型ショッピングセンター「ららぽーと名古屋」。港区の新スポットとして要注目です。



イメージ

#### 邦和スポーツランド

みんなでワイワイ、身体を動かしたくなったらココへ! ビジターで気軽に楽しめるスイミングプールやスケートリンクがあるほか、インドアテニスコートや各種スポーツ教室、カルチャー教室も。



#### レゴランド・ジャパン

レゴ社(デンマーク)のブロックを使った、日本初のテーマパークが2017年4月に金城ふ頭にオープン。レゴブロック約22万5000個で作った名古屋城などの作品は一見の価値あり。



イメージ

#### 港図書館

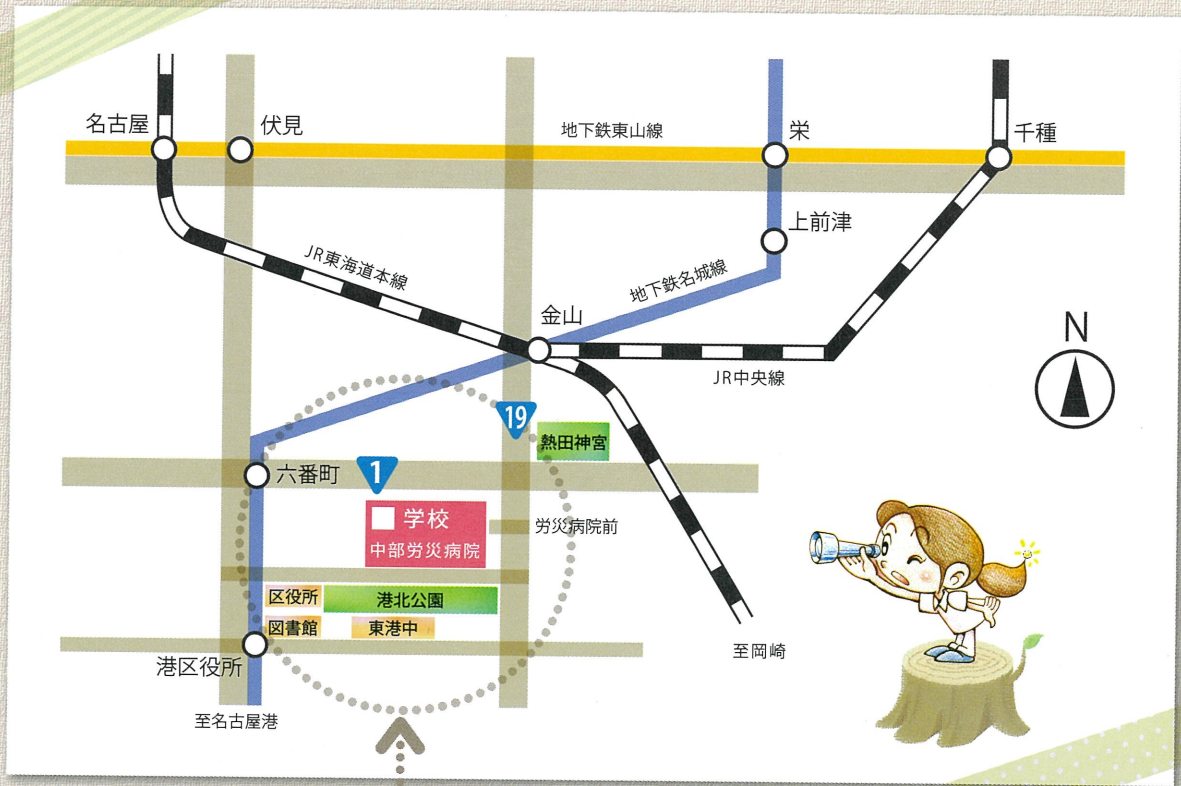
名古屋市の公立図書館。本の貸し出しはもちろん、席数56席の自習室は勉強の場としてもオススメ。海や港に関する本や雑誌、展示物などがある「海と港の資料室」は港図書館ならではの。



#### 名古屋港水族館

巨大な施設と迫力のある展示で人気の水族館。シャチやイルカなど鯨類の展示や研究にも力を入れていて、イルカパフォーマンスやシャチの公開トレーニングは圧巻の迫力。





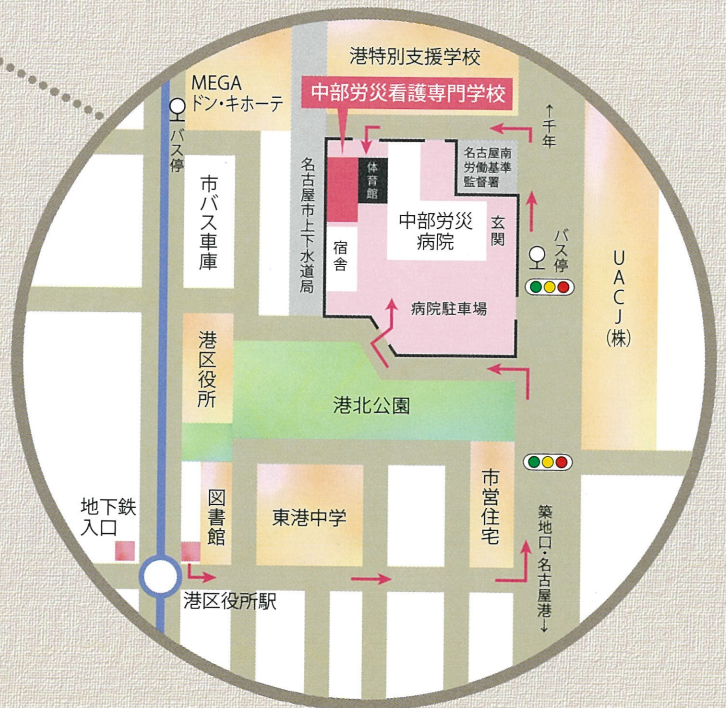
## Access

### 市バスでアクセスの方

金山総合駅、バス停8番乗り場から、金山25系統…「労災病院前」下車。(所要時間約30分)

### 地下鉄でアクセスの方

- 1 名古屋駅から(東山線)星ヶ丘方面行きに乗車。栄駅にて(名城線)名古屋港行きに乗り換え。「港区役所駅」下車。1番出口より徒歩約10分。(所要時間約30分)
- 2 金山総合駅から名古屋港行きに乗車。「港区役所駅」下車。(所要時間約20分)



独立行政法人 労働者健康安全機構

## 中部労災看護専門学校

〒455-0018 名古屋市港区港明一丁目10番5号

TEL.052-652-3775 FAX.052-652-3776

<http://www.chubuk.johas.go.jp/>